

Fürsorgeverband Münchenbuchsee

Bereich Sozialarbeit

Unsere Hauptziele sind Prävention, Existenzsicherung, Schutz bei Gefährdung sowie die soziale und berufliche Integration



Sozialberatung

- Wir helfen Ratsuchenden bei persönlichen, finanziellen und familiären Schwierigkeiten.
- Wir erarbeiten gemeinsam Lösungen und ermutigen zu Eigenverantwortung und Selbstvertrauen.
- Wir vermitteln bei Bedarf weiterführende Kontakte zu spezialisierten Institutionen und Beratungsstellen.

Sozialhilfe

- Die Sozialhilfe sichert die materielle Existenz der Einwohnerinnen und Einwohner (Lebensunterhalt, Wohnung und medizinische Grundversorgung).
- Liegt eine Notlage vor und sind alle möglichen Hilfsquellen ausgeschöpft, kann auf Gesuch hin finanzielle Unterstützung bewilligt werden.
- Eine Bevorschussung kann ausgerichtet werden, wenn Sie arbeitslos, behindert oder krank sind und Ihre Versicherung erst mit Verzögerung Leistungen erbringt.
- Ziel der Sozialhilfe ist die wirtschaftliche und soziale Integration der Hilfesuchenden.

Unsere Beratungen sind kostenlos und unterliegen dem Amtsgeheimnis.



Fürsorgeverband Münchenbuchsee

Bereich Sozialarbeit



Vormundschaft

- Wir informieren, beraten und helfen bei der Suche nach Rat und Unterstützung rund um Scheidungsfragen, wo Kinder und Jugendliche involviert sind
Fragen im Zusammenhang mit Pflege und Adoptivkinder
Konflikten zwischen Jugendlichen und Eltern, insbesondere wenn es um Fremdplatzierung geht
Anliegen von Betagten oder Behinderten, die ihre Interessen nicht mehr wahrnehmen können
Fragen im Zusammenhang mit Alimenten
- Weitere Aufgaben sind
Abklärungen bei Gefährdungen von Kindern und Erwachsenen
Einleiten und Führen von Kinder- oder Erwachsenenschutzmassnahmen
Hilfe bei Fremdplatzierungen
Erstellen von Kinderzuteilungsberichten bei Trennung und Scheidung
Abschliessen und Abänderungen von Unterhaltsverträgen für Vaterschaften



Fürsorgeverband Münchenbuchsee

Bereich Administration

Unser Ziel ist es, den Bereich Sozialarbeit in administrativen Aufgaben zu unterstützen.

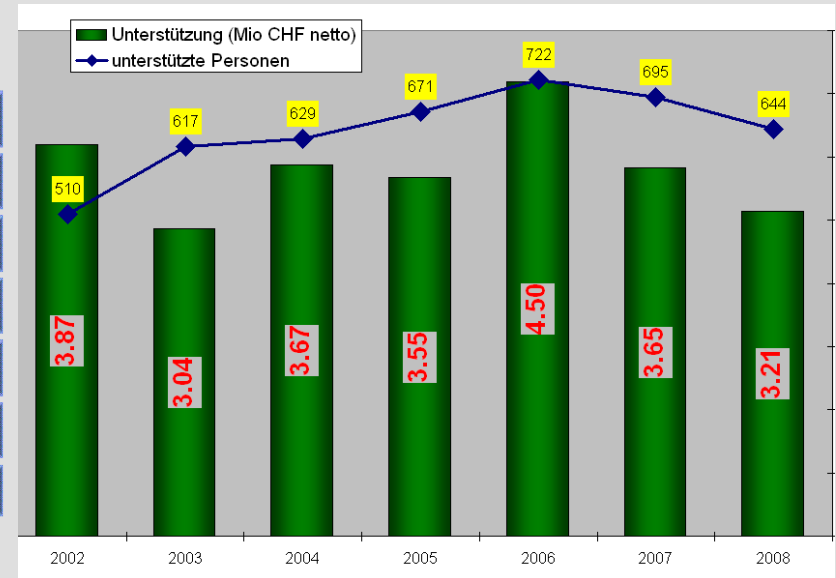
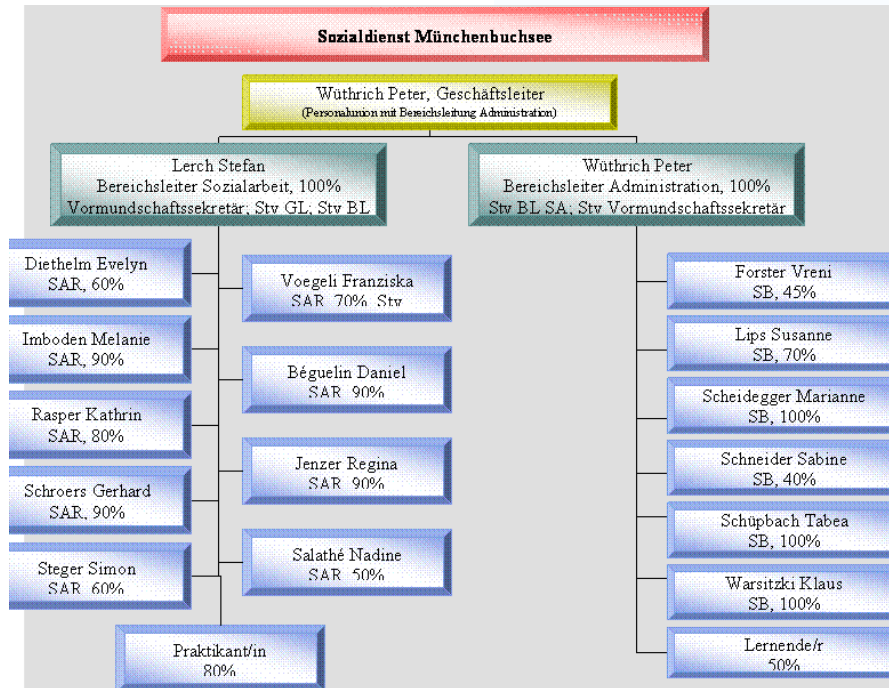


Tätigkeitsfelder

- Schalterdienst (Empfang, Telefon, Kasse, Post)
- Administrative Arbeiten für den Bereich Sozialarbeit
- Krankenkassenwesen (Bearbeiten der Policen, Kontrolle und Bezahlen der Prämienrechnungen, Beantragen von Rückerstattungen mittels Arztrechnungen, Einreichen der Krankheitskostenansprüche bei der EL)
- Finanz- und Rechnungswesen (Buchhaltung, Budget, Abschluss)
- Zwischen- und Schlussabrechnungen für Klienten und/oder Institutionen
- Personal-, Lohn- und Versicherungswesen
- Mandatsbuchhaltungen inkl. Steuererklärungen
- Abrechnungen für die PAG-Gemeinden (Asylwesen)
- Sekretariat Fürsorgeverband (Vorstand, Delegiertenversammlung)



Der Sozialdienst – Struktur und Zahlen

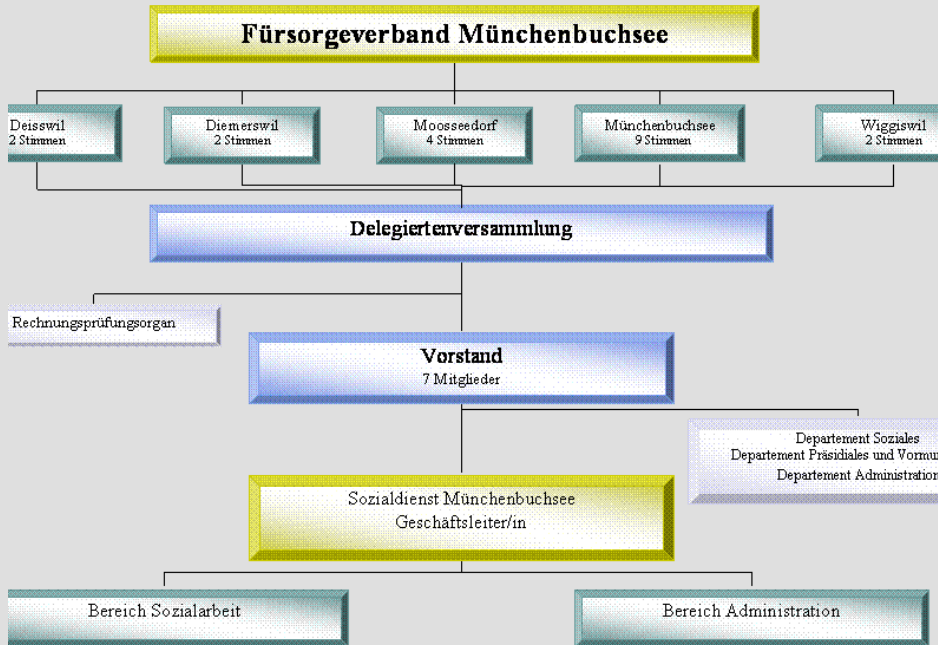


Im Jahr 2008 wurden 644 Personen unterstützt. Pro Person und Jahr betragen die Sozialhilfekosten CHF 4'988. Die durchschnittliche Unterstützungsdauer belief sich im 2008 auf 7.71 Monate.

Im 2008 wurden 112 Dossiers neu eröffnet und 123 Dossiers abgeschlossen.



Der Sozialdienst – Struktur und Zahlen



Der Sozialdienst ist die operative Stelle des Fürsorgeverbandes Münchenbuchsee mit den Einwohnergemeinden Deisswil, Diemerswil, Moosseedorf, Münchenbuchsee und Wiggiswil

Im Jahr 2008 waren für den Sozialdienst pro Kopf CHF 418 aufzuwenden, CHF 378 für die kant. Lastenverteilung, CHF 40 für den eigenen Betrieb.

