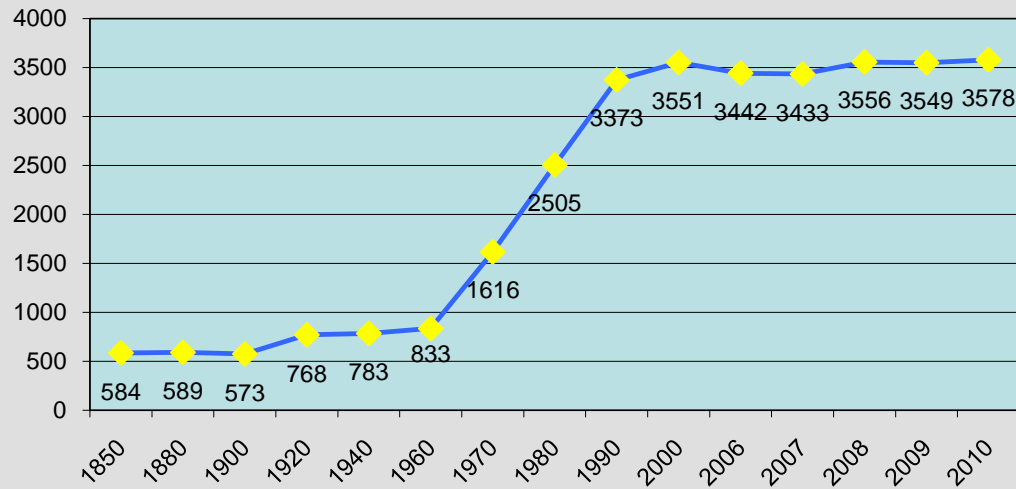


Bevölkerungsstruktur

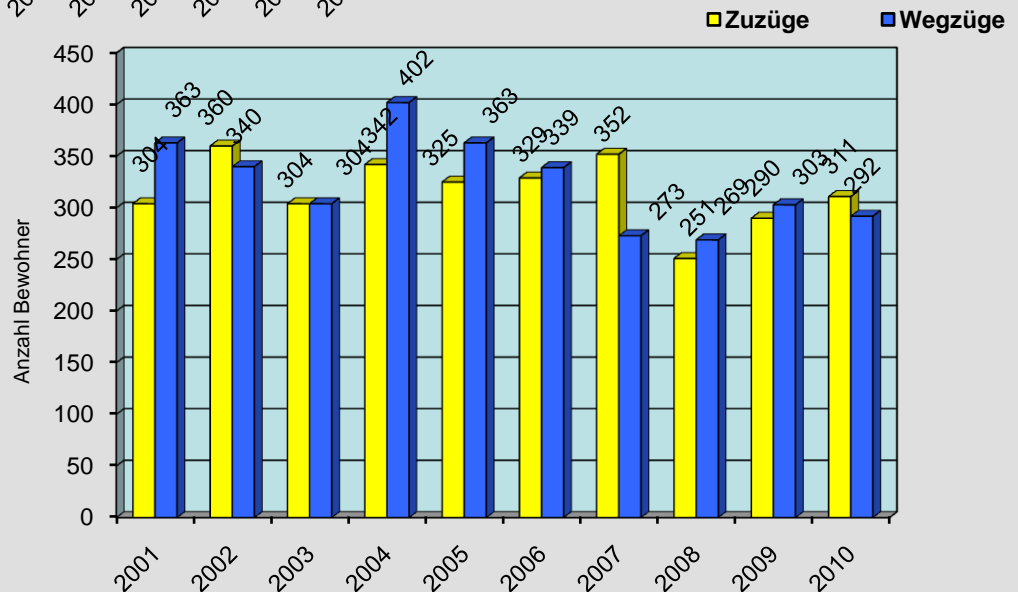


Bevölkerungszunahme

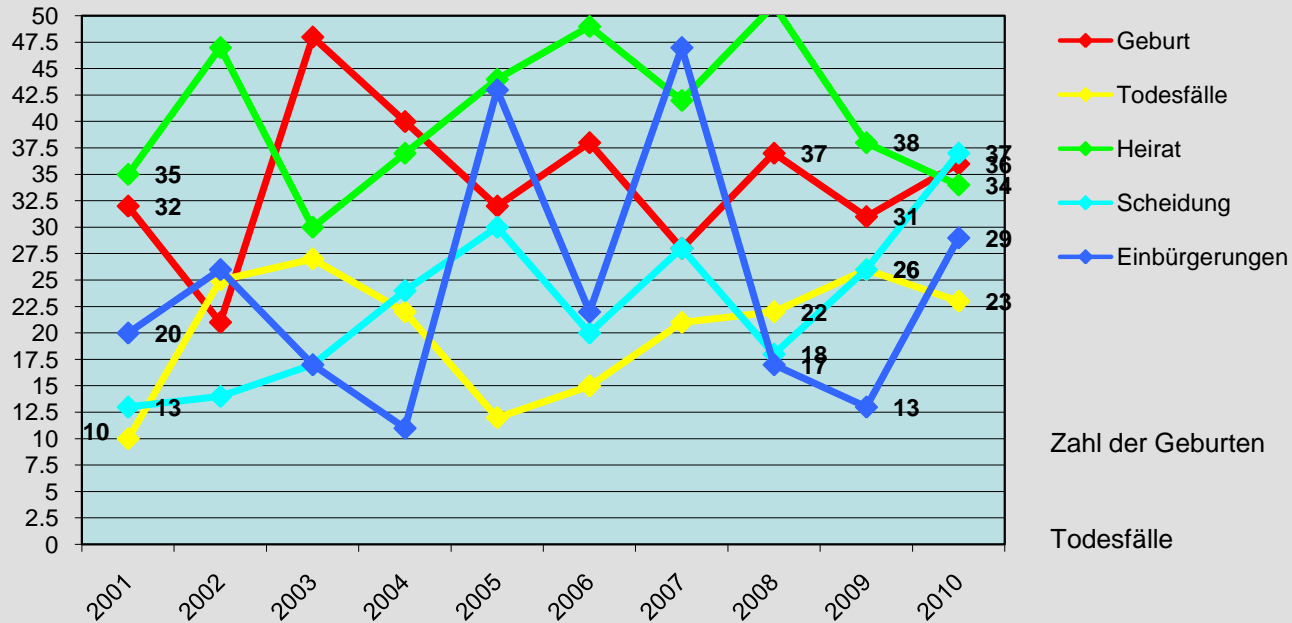
Die Bevölkerung von Moosseedorf hat sich zwischen 1960 bis 1990 vervierfacht. Seit 1990 bleibt Einwohnerzahl konstant bei ca. 3500 Einwohnerinnen und Einwohner.

Zu- und Wegzüge

Die Zahl der Zu- und Wegzuger ist verhältnismässig hoch. Dies hängt mit der hohen Zahl an Mietwohnungen zusammen.



Bevölkerungsbewegungen 2000-2010



Zahl der Geburten



Todesfälle



Heirat



Scheidung



Einbürgerung



Altersstruktur heute und vor 32 Jahren

| | 1978 | 2001 | 2002 | 2003 | 2004 | 2005 | 2006 | 2007 | 2008 | 2009 | 2010 |
|--------------|------|------|------|------|------|------|------|------|------|------|------|
| 0-6 | 333 | 219 | 185 | 151 | 169 | 196 | 183 | 185 | 258 | 261 | 259 |
| 6 bis 18 | 504 | 476 | 480 | 481 | 473 | 425 | 446 | 451 | 452 | 431 | 451 |
| 18-35 | 1084 | 835 | 844 | 870 | 854 | 827 | 872 | 862 | 853 | 845 | 803 |
| 35-65 | 777 | 1613 | 1620 | 1626 | 1601 | 1577 | 1566 | 1595 | 1590 | 1578 | 1602 |
| 65-80 | 145 | 311 | 333 | 357 | 345 | 358 | 365 | 391 | 358 | 370 | 389 |
| 80-90 | 25 | 78 | 77 | 87 | 85 | 93 | 76 | 106 | 91 | 88 | 89 |
| 90 und älter | 2 | 21 | 16 | 16 | 12 | 11 | 7 | 17 | 10 | 12 | 14 |

