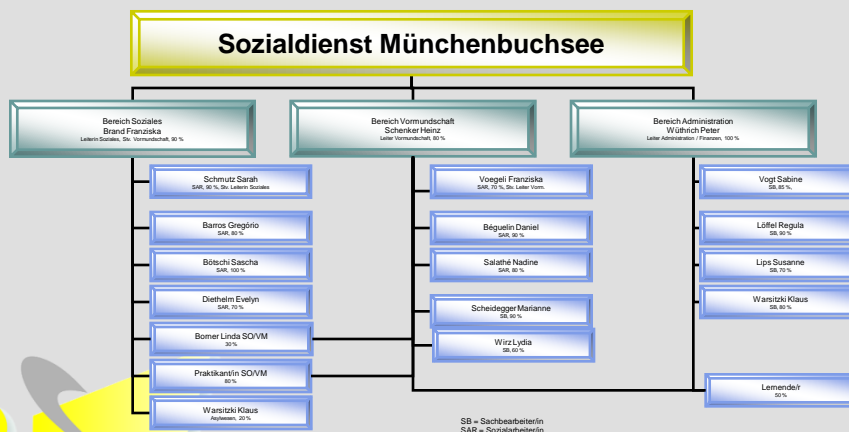
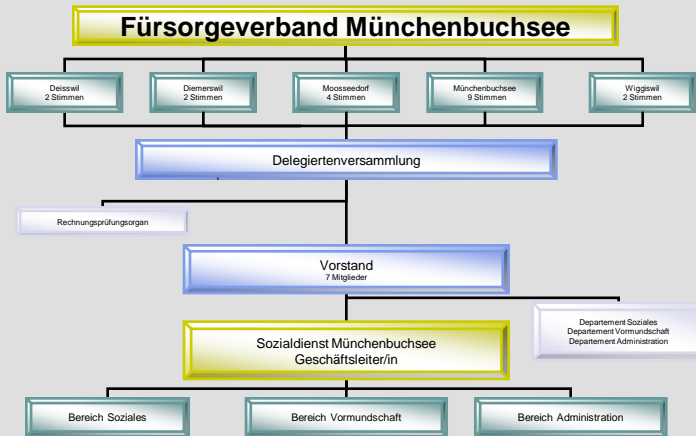


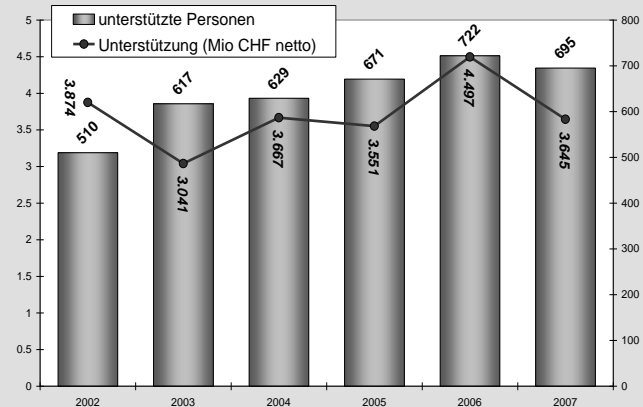
Der Sozialdienst – Struktur und Zahlen



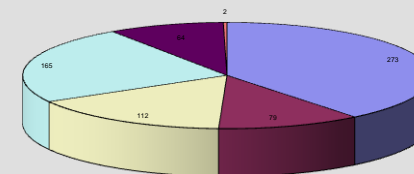
SB = Sachbearbeiterin
SAR = Sozialarbeiterin

Im Jahr 2007 wurden 695 Personen unterstützt. Pro Person und Jahr betragen die Sozialhilfekosten Fr. 5'244.--. Die durchschnittliche Unterstützungsdauer belief sich im 2007 auf 7,58 Monate.

Abgeschlossen wurden im letzten Jahr 137 Dossiers. Gründe dafür können sein: Arbeitsstelle gefunden, Sozialversicherungsleistungen geltend gemacht (IV, EL, AHV), Wegzug, Einstellung der Sozialhilfe, usw.



Die Altersstruktur der unterstützten Personen sieht im Jahr 2007 wie folgt aus:



- 0 – 17 Jahre
- 18 – 25 Jahre
- 26 – 35 Jahre
- 36 – 50 Jahre
- 51 – 65 Jahre
- Ab 66 Jahren

