

Wirkungsorientierte Verwaltungsführung

Bisherige Einführungsschritte

- Überarbeitung des Leitbildes 2000 durch Gemeinderat
- Erarbeiten Strategiepapier, Legislaturziel, Massnahmenplanung
- Festlegung Leistungen, Teilleistungen, Indikatoren und Standarts
- Flächendeckende Einführung einer Arbeitszeiterfassung auf den Leistungen und Teilleistungen (Kostenträger)
- Einführung der Kostenrechnung als Schattenrechnung zum HRM

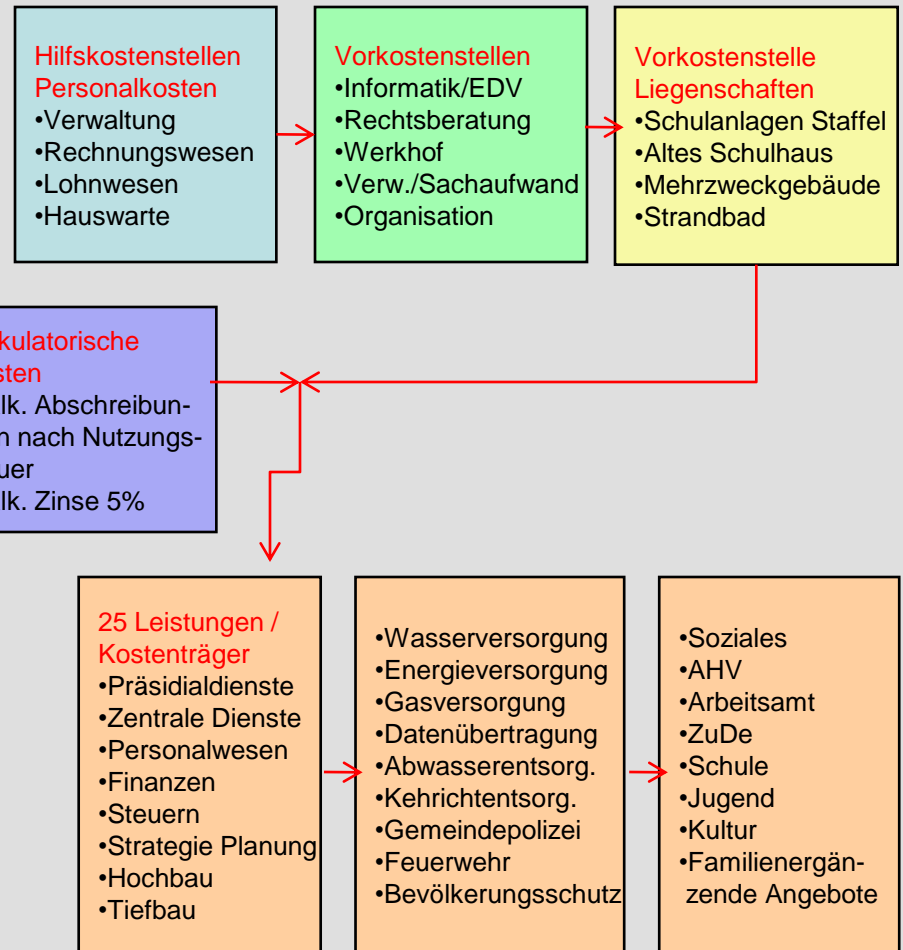
Kostenrechnung / Vorteile

Kostenwahrheit
Möglichkeit des Kostenvergleichs (Benchmarking)
Abgrenzung gebührenfinanzierte Bereiche
Aufzeigen personeller Optimierungen
Anlagebuchhaltung (Wie ist die finanzielle Situation der Gemeinde wirklich)

Nachteile

Erheblicher Arbeitsaufwand
Komplexität / stufengerechte Umsetzung
Schwierige Kommunikation / Für den Bürger ist das HRM verständlicher

So funktioniert die Kostenrechnung



Wirkungsorientierte Verwaltungsführung

Bruttoaufwand je Kostenträger nach Vollkostenrechnung

Leistungen	Rg 2006	V 2007
Direkte Kosten	3'241'091	3'307'269
Umlagekosten	2'053'268	2'001'036
Beiträge	4'451'117	4'504'697
Kalk. Kosten	0	0
Vollkosten	9'745'476	9'813'001
Steigerung		+0.69%
Präsidialdienste	1.90%	1.88%
Zentr. Dienste	4.53%	3.85%
Personalwesen	1.57%	1.53%
Finanzen	0.89%	0.70%
Steuerwesen	0.72%	0.73%
Strategie Plan.	5.53%	5.14%
Hochbau	2.02%	1.74%
Tiefbau	6.30%	6.02%
Wasservers.	0.09%	0.08%
Gasversorgung	10.73%	10.74%

Anlagebuchhaltung

Leistungen	Rg 2006	V 2007
Datenübert.anl.	1.40%	1.76%
Abwasserents.	7.55%	6.54
Kehrrichtents.	3.90%	4.13%
Gdepolizei	0.43%	0.39%
Feuerwehr	2.04%	0.55%
Bev.schutz	1.10%	0.77%
Sozialhilfe	14.39%	16.39%
AHV	0.95%	0.85%
ZuDe	0.19%	0.26%
Arbeitsamt	0.03%	0.03%
Schule Bildung	23.38%	23.81%
REKJA Jugend	4.33%	4.28%
Kultur	3.51%	3.71%
Fam.erg. Ang.	2.41%	4.11%

Liegenschaft	Investitionen	Restwert KORE	Aktiven FIBU
Schulliegenschaft- ten Staffel	23'824'372	10'575'156	1'021'214
KG Längenbühl	1'046'070	455'003	0.00
Altes Schulhaus	1'005'224	291'368	4999
Mehrzweckge- bäude	4'281'779	1'899'863	0.00
Jugendfachstelle	130'835	125'414	0
Friedhof	353'340	335'090	340'354
Gemeindestrassen	13'501'721	1'806'797	94'098
Grundstücke	0	0	0
Abwasseranlagen	4'328'790	2'209'111	0
Gasanlagen	2'644'917	1'494'849	0
Datenübertrag.anl.	2'241'935	159'429	115'870
Zonenplanrevision	415'565	151'206	0
Mobilien	2'063'607	266'728	239'309
Total	54'365'286	19'766'218	1'674'328

Die Gemeinde besitzt Anlagen im Wert von 55 Mio. Franken. Nach Nutzungsdauer haben sie noch einen Wert von 20 Mio. Franken. In der Fibu sind 1.7 Mio. aktiv.

